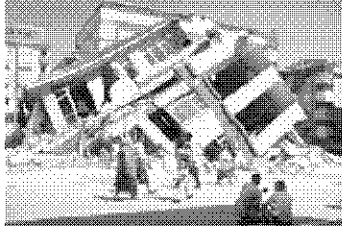


## ‘İstanbul depreme hazır deđil’

**İstanbul’da 1 milyon bina var, sadece yüzde1’i güçlendirildi. 3 bin okul var, sadece 250’si güçlendirildi. 635 kamu hastanesi var, sadece 10’u güçlendirildi. 128 öğrenci yurdu var, sadece biri güçlendirildi. Ne yazık ki, 1. derecede deprem kuşağında olan tüm illerimiz aynı durumda...**



Boğaziçi Üniversitesi İnşaat Mühendisliği Bölümü Öğretim Üyesi Prof. Dr. Semih Tezcan, İstanbul’u

beklenen şiddetli bir depreme hazır hale getirebilmek için yapılması gerekenlerin yapılmadığını belirterek, “İstanbul bir depreme kesinlikle hazır deđildir” dedi. İstanbul Büyükşehir Belediye Başkanı Kadir Topbaş dahil, en üst düzey kamu yöneticilerinin İstanbul’da kamu binalarının peyderpey güçlendirildiđi izlenimini vererek, gerçek dışı bir toz pembe tablo çizdiklerini ve “Özel yapıları da sahipleri güçlendirsın” diyerek işin içinden sıyrıldıklarını savunan Tezcan, acı tabloyu şöyle ortaya koydu:

“İstanbul’da 1 milyon bina var, sadece yüzde 1’i güçlendirildi. 3 bin okul var, sadece 250’si güçlendirildi. 635 kamu hastanesi var, sadece 10’u güçlendirildi. 128 öğrenci yurdu var, sadece 1’i güçlendirildi. Bu acı tablo sadece İstanbul için mi geçerli? Ne yazık ki, birinci derecede deprem kuşağında olan tüm illerimiz aynı feci durumda...” Öncelikli olarak yapılacak işin göçer nitelikli binaların bulup çıkarılması gerektiğini anlatan Tezcan, “Göçer nitelikli binaları ya güçlendirmeli veya iskândan arındırmalıyız. Başbakanlık istatistiklerine göre, İstanbul’da göçer nitelikli binaların oranı yüzde 4’ü geçmez. Eğer binaları tarayarak deprem yönetmeliđine göre, güvensiz olanlarını deđil, göçer nitelikli olanlarını bulup fişleyebilirsek, pratik olarak İstanbul’da şiddetli bir depremde can kaybı sıfır olur ve kimsenin burnu bile kanamaz” dedi.

### ‘Bina başına 600 TL yeterli’

Tüm İstanbul’u taramak ve göçer nitelikli olanları bulup çıkarmanın çok az zamanda ve çok az bir finansman ile, bina başına yaklaşık 600 TL ile gerçekleştirilebileceđini kaydeden Tezcan, şöyle konuştu:

“Birinci ve ikinci derecede deprem bölgelerinde bulunan tüm illerimiz için en akılcı çözüm, sadece kat kat üstüne yıkılma riski taşıyan binaları bulup çıkarmaktır. Göçme riski bulunduğu belirlenen bir binanın sahibine iki veya üç yıl gibi bir süre verilerek, bu süre içinde binasını ya yıkıp yeniden inşa etmesi veya binasını iyice güçlendirmesi istenir. Bu süre sonunda gerekeni yapmayanların binaları, İmar Kanunu’nun ilgili hükümlerine uyularak, polis marifeti ile iskândan arındırılır. Göçme riski bulunmayan binaların sahiplerine, binalarının risk taşımadığını gösteren bir kalite belgesi verilir. Böylece, o binada oturanlar deprem stresini üzerlerinden atmış olurlar.”