

GÜNDEM (/gundem/)

Gündem Haberleri

(/rss/gundem)

Hürriyet (<http://www.hurriyet.com.tr>) > Haberler (<http://www.hurriyet.com.tr/haberler/>) >

Gündem (<http://www.hurriyet.com.tr/gundem/>) > Topkapı'da derin çatlak

Topkapı'da derin çatlak

Ömer ERBİL

25 Eylül 2016 - 23:17 | Son Güncelleme : 26 Eylül 2016 - 08:26

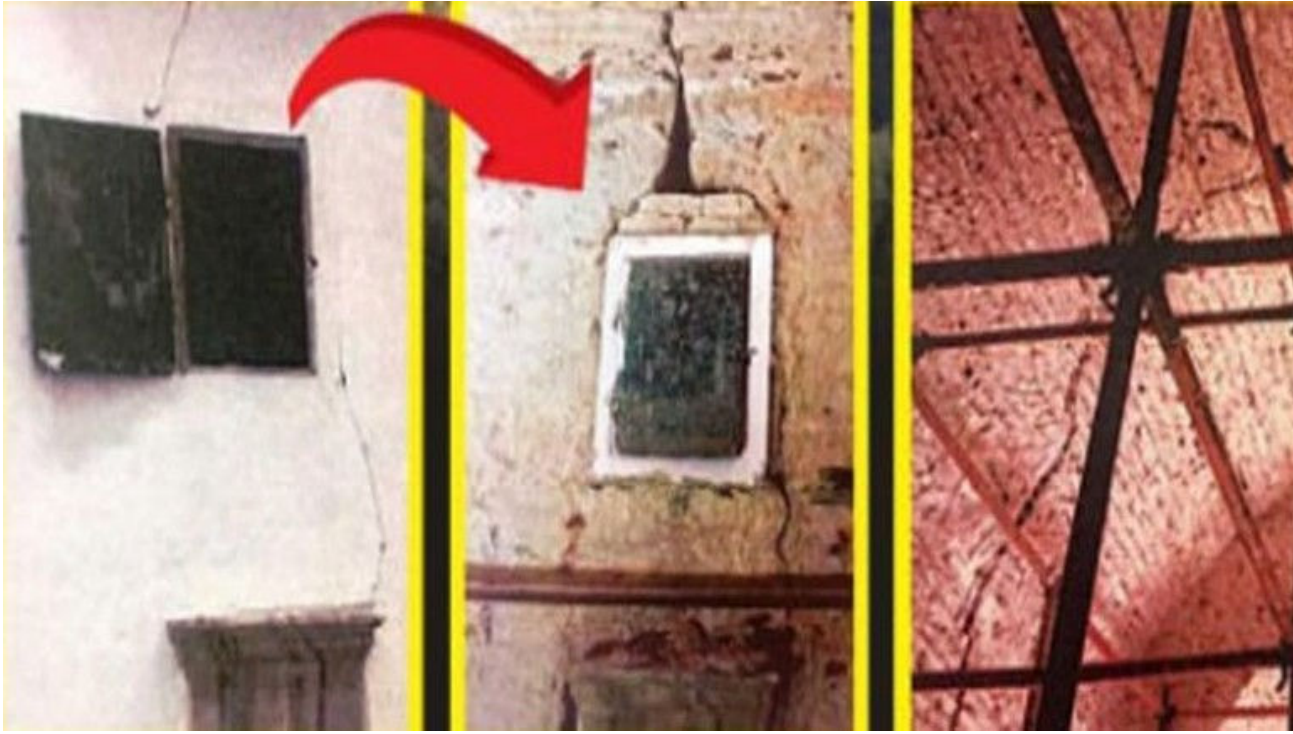


HürriyetGündem (<http://www.hurriyet.com.tr/gundem/>)

()

Dünya (<http://www.hurriyet.com.tr/dunya/>)Ekonomi (<http://www.hurriyet.com.tr/ekonomi/>) Spor (<http://www.hurriyet.com.tr/spor/>)Astroloji (<http://www.hurriyet.com.tr/astroloji/>)Seyahat (<http://www.hurriyet.com.tr/seyahat/>) Kelebek (<http://www.hurriyet.com.tr/kelebek/>)Son Dakika (<http://www.hurriyet.com.tr/son-dakika/>)Yazarlar (<http://www.hurriyet.com.tr/yazarlar/>)**MENÜ**

boyutunu aşarak ayırık ve yarık seviyelerine geldiği gözlemlenmiştir” denildi.



İŞTE DOSYAYA GİREN FOTOĞRAFLAR

AYNI AKSTA DUVARLAR BİR YIL ARAYLA ÇÖKTÜ

Geçtiğimiz nisan ayının başında [Gülhane Parkı](http://www.hurriyet.com.tr/index/gulhane-parki) (<http://www.hurriyet.com.tr/index/gulhane-parki>)'nin denize bakan kısmında çay bahçesinin duvarı göçmüştü. O tarihte müze yetkilileri yaptıkları açıklamada “Aynı aks üzerinde bulunan Konyalı Restoran’ın duvarının da çöktüğünü, sarayın denize bakan yamacında risk incelemesi yapacaklarını” duyurmuşlardı. İncelemede çöken duvarlarla aynı paralelde bulunan Fatih Köşkü’nün bodrumlarında başladığı tespit edildi. Duvarlarda küçük kılcal çatlaklar gibi duran sıvalar kaldırdıklarında, altından çıkan [manzara](http://www.hurriyet.com.tr/index/manzara) (<http://www.hurriyet.com.tr/index/manzara>) korkunçtu. Kılcal çatlakların altında kol girecek kadar büyük yarıklarla karşılaşıldı. Öyle ki bazı taşıyıcı duvarlarda oluşan boşluklar nerdeyse

[Gündem \(http://www.hurriyet.com.tr/gundem/\)](http://www.hurriyet.com.tr/gundem/)

()

[Dünya \(http://www.hurriyet.com.tr/dunya/\)](http://www.hurriyet.com.tr/dunya/)[Ekonomi \(http://www.hurriyet.com.tr/ekonomi/\)](http://www.hurriyet.com.tr/ekonomi/) [Spor \(http://www.hurriyet.com.tr/spor/\)](http://www.hurriyet.com.tr/spor/)[Astroloji \(http://www.hurriyet.com.tr/astroloji/\)](http://www.hurriyet.com.tr/astroloji/)[Seyahat \(http://www.hurriyet.com.tr/seyahat/\)](http://www.hurriyet.com.tr/seyahat/) [Kelebek \(http://www.hurriyet.com.tr/kelebek/\)](http://www.hurriyet.com.tr/kelebek/)[Son Dakika \(http://www.hurriyet.com.tr/son-dakika/\)](http://www.hurriyet.com.tr/son-dakika/)[Yazarlar \(http://www.hurriyet.com.tr/yazarlar/\)](http://www.hurriyet.com.tr/yazarlar/)**MENÜ****YORUMLAR (48)**

yeliz kutlu (http://sosyal.hurriyet.com.tr/Profil/yeliz-kutlu_61924) daha önceki yıllarda bunlar yoktu...olsaydı çay bahçesi gene çökerdi v.s.... buna sebep sarayın altından kenerından (http://sosyal.hurriyet.com.tr/gecen-harimlaraydir...oradaki tüneller açılırken toprak çekildi...5cm lik bir çöküntü bile hbrde /Profil anlatınlara sebep olur...Allah bilir 2-3 yıl evvel bu çöküntüler omuştur, günü kurtarmak adına /yeliz- dolgu yapılmıştır ve bugünlere gelinmiştir....şu son 14-15 yıl var ya!

kutlu_61924)

38 gün önce



Yorum yazabilmek için üye girişi yapmanız gerekmektedir

[Yorum yazma kurallarını okudum ve kabul ediyorum](#)**Gönder**