

EKONOMİ (/ekonomi/)

Ekonomi Haberleri

[ENERJİ \(/enerji/\)](#)

[EMLAK \(/emlak/\)](#)

[OTOMOBİL \(/otomobil/\)](#)

[STARTUP \(/startup/\)](#)

[KOBİ \(/kobi/\)](#)

[KREDİ \(/ekonomi/kredi/\)](#)

[\(/rss/ekonomi\)](#)

Haberler (<http://www.hurriyet.com.tr>) > [Ekonomi](#) (<http://www.hurriyet.com.tr/ekonomi/>) > Kanal İstanbul'un güzergâhı belli oldu

Kanal İstanbul'un güzergâhı belli oldu

Hürriyet Haber

09.01.2018 - 07:05 | Son Güncelleme: 09.01.2018 - 10:50



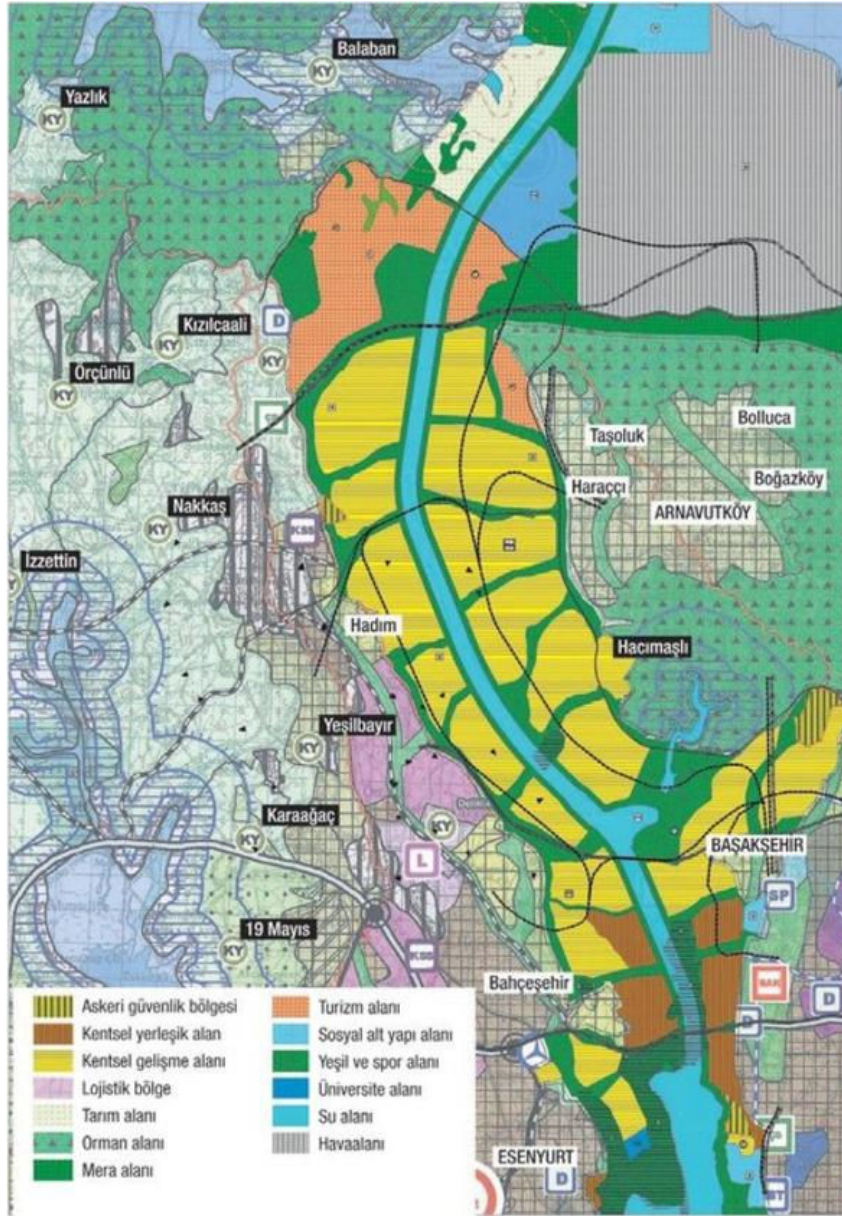
(7) Sabah gazetesi'nden Erhan Öztürk'ün haberine göre, Cumhurbaşkanı Erdoğan'ın detaylarını açıklayacağı projenin ihale süreci de başlatıldı. Hazırlanan 5 alternatiften seçilen Kanal İstanbul (<http://www.hurriyet.com.tr/haberleri/kanal-istanbul>)'un güzergâhı Güneşli'ye devam ediyor. Dünya (dünya) Ekonomi (ekonomi) Spor Arena (/sporarena/) Video (/video/) Seyahat (/seyahat/)

ÇIKAN HAFRIYATLA 3 GRUP ADA YAPILACAK (/yazarlar/) Yazarlar (/yazarlar/)

Projenin çıkan hafriyatla Marmara (<http://www.hurriyet.com.tr/haberleri/marmara>) Denizi'ne 3 grup ada yapılması planlanıyor. **BİRİNCİ** grup ada 186 hektar olacak. İkinci grup ada 155 hektar olacak. Üçüncü grup ada 104 hektar alanı kaplayacak. Çıkan hafriyatın kalanı Karadeniz kıyısının doldurulmasında ve Terkos Gölü'nün olduğu bölgeye yeni kıyı yapımında kullanılacak.

4 İLÇEDE 45.2 KİLOMETRE

Kanal İstanbul güzergâhı Marmara Denizi (<http://www.hurriyet.com.tr/haberleri/marmara-denizi>)'ni Küçükçekmece Gölü'nden ayıran kıyaktan başlıyor. Altınşehir ve Şahintepe mahallelerinden geçerek Sazlıdere Baraj Havzası boyunca devam edecek Kanal İstanbul, Terkos ve Durusu mahallelerinin yakınlarında Terkos Gölü'nün doğusundan Karadeniz'e ulaşacak. Proje alanı, Arnavutköy (<http://www.hurriyet.com.tr/haberleri/arnavutkoy>) (28.6 km) Küçükçekmece (7 km), Başakşehir (6.5 km) ve Avcılar (3.1 km) ilçe sınırları içinde.



MALİYETİ 65 MİLYAR TL

KLAM, projenin 65 milyar TL yatırımla hayata geçirilmesi planlanıyor. İnşaat aşamasında 6 bin kişinin, işletme aşamasında bin 500 kişinin çalışması öngörülüyor. Kanal derinliğine bağlı olarak yaklaşık 1.5 milyar metreküp hafriyat çıkması bekleniyor. Deniz ve dip taramasından da 115 milyon metreküp malzemenin çıkaracağı tahmin ediliyor

Bu haberi okuyanlar bunları da okudu



Akmerkez'deki 6 lüks restoran ve kafenin bazı bölüml...

(http://www.hurriyet.com.tr/akmerkezdeki-6-luks-restoran-ve-kafenin-bazi-bolumleri-icin-yikim-karari-40703602?_sgm_source=40703602&_sgm_campaign=scn_a004850058058000&_sgm_action=click)



Gizli tanık deşifre oldu

(http://www.hurriyet.com.tr/yazarlar/abdulkadir-selvi/gizli-tanik-desifre-oldu-40703870?_sgm_source=40703870&_sgm_campaign=scn_a004850058058000&_sgm_action=click)



Selçuk İnan'ın 'S8' davasında karar çıktı

(http://www.hurriyet.com.tr/selcuk-inanin-s8-davasinda-karar-ctikti-40703916?_sgm_source=40703916&_sgm_campaign=scn_a004850058058000&_sgm_action=click)



Öldürülmeden önce son poz

(http://www.hurriyet.com.tr/oldurulmeden-once-son-poz-40703919?_sgm_source=40703919&_sgm_campaign=scn_a004850058058000&_sgm_action=click)



Bana öyle kumlatma ciğerimi dağıtma

(http://www.hurriyet.com.tr/bana-oyle-kumlatma-cigerimi-ogul-40703774?_sgm_source=40703774&_sgm_campaign=scn_a004850058058000&_sgm_action=click)



Hisseleri iki ayda 13 kat artan şirkete SPK operasyo...

(http://www.hurriyet.com.tr/son-dakika-beyaz-filoya-buyuk-operasyon-40703990?_sgm_source=40703990&_sgm_campaign=scn_a004850058058000&_sgm_action=click)

Yorumlar (37)

Giriş yapın ve yorum yazın

Sayfa Başı



Milyonlarca işsiz vatandaşımız iş saibi olacak mı bu projeyle devmalı olarak ????

Gündem (/gundem/) Dünya (/dunya/) Ekonomi (/ekonomi/) Spor Arena (/sporarena/) Video (/video/) Seyahat (/seyahat/)

Kelebek (/kelebek/) Son Dakika (/son-dakika/) Yazarlar (/yazarlar/)



Franz Beckenbauer

9 Ocak 2018

MENÜ

Çok yazık, tabiat ondan alınanı elbet geri alır merak etmeyin.

Diğer Yorumları Göster (37)



Satılık Apartman Dairesi



Adana / Seyhan

278.000 TL

4 Oda 1 Salon 190 m²



Satılık Apartman Dairesi



Adana / Seyhan

590.000 TL

4 Oda 1 Salon 280 m²

