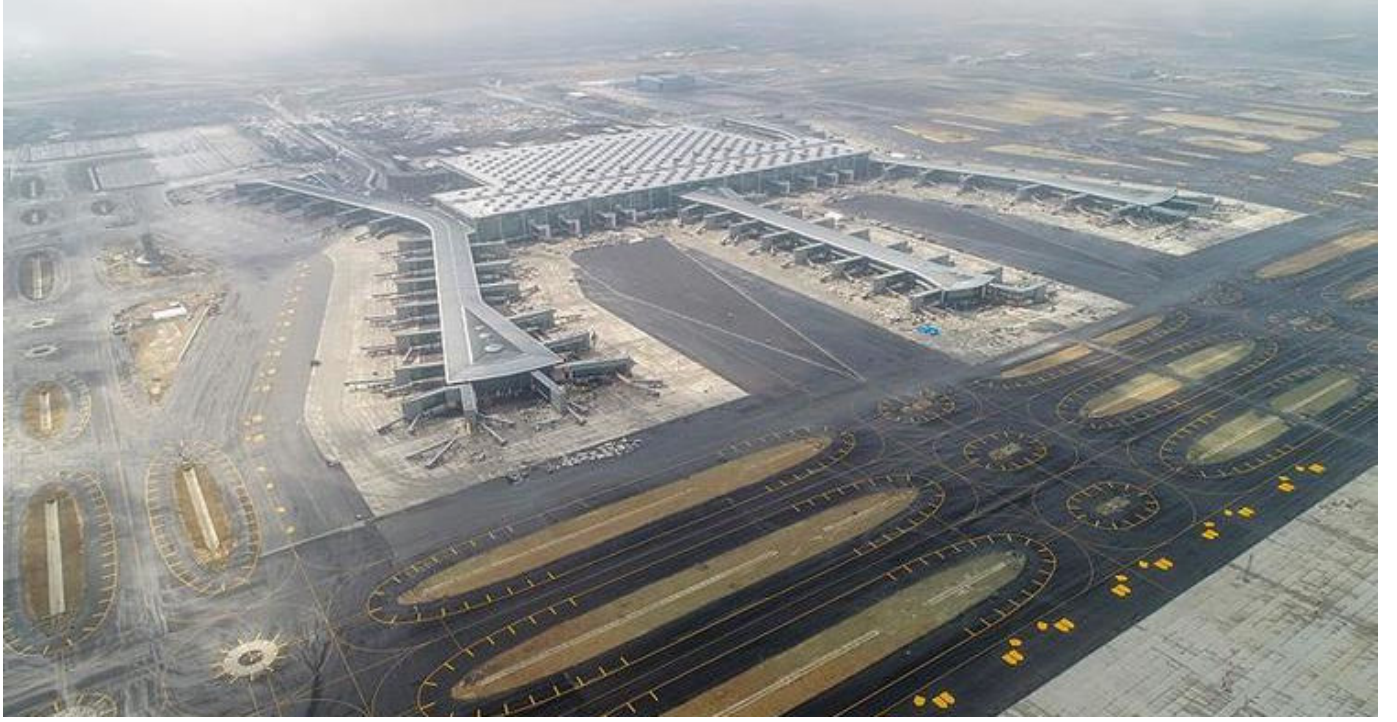


04.04.2019 - 23:58

İstanbul Yeni Havalimanı hangi ilçede?



Dünyanın en büyük havalimanlarından biri olma özelliğine sahip olan İstanbul Yeni Havalimanı, geçtiğimiz yıl 29 Ekim'de Cumhurbaşkanı Erdoğan'ın katılımıyla hizmete açıldı. İstanbul Yeni Havalimanı'nın taşınma işlemi bu gece saat 03.00'da başlayacak ve 6 Nisan'da son bulacak. Bu gelişmelerle beraber, milyonlarca vatandaş da İstanbul Yeni Havalimanı'nın hangi ilçede olduğunu sorgulamaya başladı. Peki, İstanbul Yeni Havalimanı nerede ve nasıl gidilir? İşte, merak edilenler...

29 Ekim 2018'de açılışı yapılan İstanbul Havalimanı'na kademeli olarak planlanan 45 saat sürecek geçiş, gece 03.00'da başlayacak ve 6 Nisan Cumartesi günü saat 00.00'da bitecek. Taşınma işlemlerinin bitmesinin ardından Atatürk Havalimanı da hizmete tamamen kapatılacak. Peki milyonlarca yolcunun uçuş yapacağı [İstanbul Yeni Havalimanı](#) nerede? İşte İstanbul Yeni Havalimanı ile ilgili bazı bilgiler...

YENİ HAVALİMANI NERDE?

3. Yeni Havalimanı Avrupa yakasında Karadeniz kıyısındaki bölgede yer alıyor. Tayakadın ve Akpınar köyleri arasındaki 76,5 milyon metrekare alan üzerinde inşa edilen İstanbul Yeni Havalimanı, Çatalca, Göktürk Arnavutköy kavşağında ve Terkos Gölü'ne yakın bir alanda inşa edildi.

3. HAVALİMANI'NA NASIL GİDİLİR?

Asya, Avrupa ve Orta Doğu'nun kesiştiği noktada önemli bir merkezi olan İstanbul Yeni Havalimanı, dünyanın en önemli havacılık merkezlerinden biri olarak büyük bir uçuş ağının

merkezi olacak. Yeni Havalimanı'na ulaşım birçok ulaşım araçları ile sağlanabilecek. Özel araçlarla gidilebilecek olan Yeni Havalimanı'na otobüs, hızlı tren ve metro ile de kolaylıkla ulaşım olacak.



47 BİN TON MALZEME TAŞINACAK

Taşınma sırasında toplam 47 bin tondan fazla malzeme, iki havalimanı arasında taşınacak. Operasyonda bin 800'den fazla personel görev yapacak. Taşınma planlaması bu gece 686 tırdan oluşuyor. 700 THY aracı da taşınmaya eşlik edecek. Büyük Göç'te, Atatürk Havalimanı'ndan İstanbul Havalimanı'na yaklaşık 47 bin 300 ton ağırlığında 10 bir parça malzeme taşınacak.