



İSTANBUL
28°C / 23°C

EURO 6,26 % -0,07 | USD 5,61 % -0,01 | ALTIN 254,62 % -0,7

Yazarlar Gündem Siyaset **Türkiye** Dünya Ekonomi Kültür Çizerler Spor Yaşam Teknoloji Eğitim Sağlık Fotoğraf Video Cumhuriyet Ege

Ana Sayfa

Türkiye

Akkuyu Nükleer Santrali'nde çalışan mühendislerden uyarı: Apartman inşaatı bile daha ciddi

Akkuyu Nükleer Santrali'nde çalışan mühendislerden uyarı: Apartman inşaatı bile daha ciddi yürütülür

Akkuyu'da çalışan mühendisler ve çalışanlar anlatıyor: Zemindeki çatlakların nedeni mevcut zeminin kendi kendini taşıyamaması. Temel deniz suyu dolu. Kullanılan dolgu malzemesinin niteliği belli değil. Proje mevcut müteahhitlerin geçmişteki 'tecrübeleri' üzerinden yürüyor, 'yapalım bir şey olmaz' mantığıyla hareket ediliyor. Nükleer santral değil de bir apartman yapılıyor gibi hareket ediliyor.

Beğen 2 B

Tweetle

Takip et: @cumhuriyetgzt

Facebook'ta paylaş

WhatsApp

E-posta

Kaydet

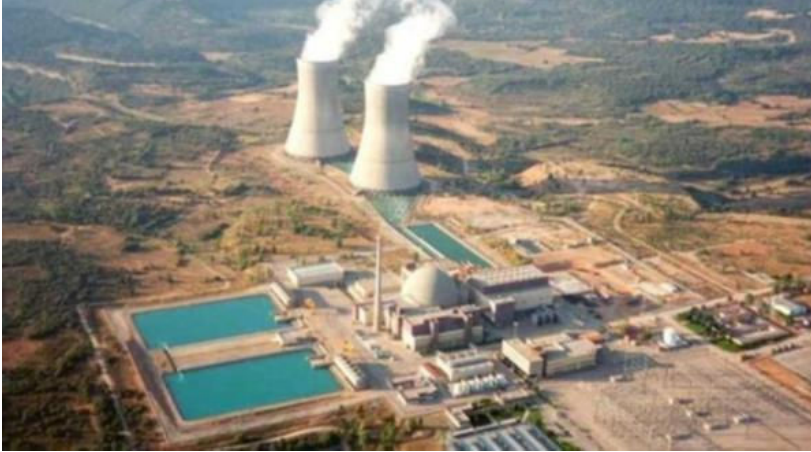
Kaydettiklerim

Bunlarla da ilgilenebilirsiniz

- Nükleer güvenliğin en önemli ekipmanlarından... Akkuyu'nun korutucusu inşaat sahasına ulaştı

cumhuriyet.com.tr

Yayınlanma tarihi: 21 Temmuz 2019 Pazar, 08:33



Çernobil faciasına yol açan nükleer santrali de yapan Rusya merkezli Rosatom şirketi tarafından Mersin Akkuyu'da inşa edilmekte olan Nükleer Güç Santrali'nde çalışan üst düzey yetkililer ve çalışanlar santral inşaatındaki ihmaller zincirini anlattı. Nükleer karşıtlarının, yaşam savunucularının, uzmanlar ve meslek örgütlerinin tüm itirazlarına karşın temeli atılan ve 2023'te açılması planlanan santralin her bir aşamasının problemli olduğuna dikkat çekildi.

Mayıs ayında nükleer reaktörünün oturacağı temelin bazı bölümlerinde çeşitli aralıklarla iki kez çatlak oluştuğu, bu çatlakların Türkiye Atom Enerji Kurumu'nun (TAEK) müdahalesiyle giderildiği ortaya çıkmıştı. Buna göre çatlak olan bölümler tümüyle kırıldı ve yenilendi ancak tekrar çatlak oluştu. Beton kırıldı ve sorunlu bölümlerde temel yeniden atıldı.

Çatlaklar giderilse de benzer tehlike devam ediyor. Santraldaki fiziksel ilerlemenin yüzde iki civarında olduğunu belirten çalışanlar, "Böyle bir projenin çok ciddi mühendislik ekibiyle yürütülmesi gerekiyor, yatırımcı bile olsanız projeyi her aşamada yetkin

Okumadıklarınız

Bu kategoriye ait, henüz okumadığınız haberler listelenmektedir. Tümünü görüntülemek için [tıklayınız](#).



Bahçeli'nin danışmanı tarafından paylaşılan 'özür dileme' videosu tepki topladı



Katliama teşvik



Göç İdaresi Genel Müdürlüğü'nden 'Harmandalı' açıklaması



Tolkien'den 'Beren ile Lúthien'

Video Haber



Festivalde kavgı



AKP'li başkana AKP'li kadınlardan tepki: Cumhurbaşkanımıza işte böyle böyle...



Kadıköy'de bir kadın tramvayın altında kaldı!

Aboneler için

mühendis ekipleriyle kontrol etmeniz lazım. Ancak Akkuyu bünyesinde yeterli sayıda mühendis bulunmuyor, var olan mühendisler de konuya hâkim değil" uyarısında bulundu.

OPTİMİZE EDİLMEDİ

Birgün'den Anıl Ataş'ın haberine göre; daha proje aşamasında bile sıkıntılar olduğunu söyleyen çalışanlar, "Santralin her bir projesinin Rosatom tarafından Rusya'da projelendirildi. Teknik olarak baktığımızda bu proje Türkiye'nin coğrafik ve yerel gerçekliğiyle örtüşmüyor, tamamen kopyalanarak alınmış durumda. Yapılmak istenen santral Rusya'nın o çok soğuk hava koşullarından etkilenmemesi için dizayn edilmiş ama burada, Mersin gibi sıcak bir memleketeye yapılmak isteniyor. Sadece buradan bile şunu çıkarabiliyoruz: Proje hiçbir şekilde buraya optimize edilmemiş. Bu çalışmaların tümü saha gerçeklerine göre revize edilmeli. Bu da maliyet ve zaman demek. O yüzden bunların hiçbirini yapmıyor. Örneğin dağlardaki şev çalışmalarının normalde daha yatay yapılması gerekirken maliyeti kırmak adına olması gerekenden dik yapılmış ve bu sebeple sürekli kocaman kayalar yuvarlanarak aşağı iniyor" dedi.

MEVCUT ZEMİNE UYGUN DEĞİL

Santral projesinin mevcut zemin koşullarına uygun olmadığını ve bu meselenin projedeki en önemli ihmal olduğunu belirten adını saklı tuttuğumuz bir jeoloji mühendisi, zemin içerisinde boşlukların olduğunu ve zeminin santrali taşıyamayacağını söyleyerek şunları söyledi: "Santralin yapılmak istendiği zemine bu proje hiçbir şekilde uygun değil. Zeminden alınan örneklerde zemin yapısının gevşek olduğu görülüyor. Kırıklı kayalar ve boşluklar nedeniyle kontrolsüz oturmalar yaşanması kaçınılmaz, ayrıca sivilaşma riski de çok yüksek. Ve siz böyle bir zemine birinci dereceden nükleer yapı kurmaya çalışıyorsunuz. İşin üzücü yanı, bu konuda alınmış herhangi bir önlem yok. Bu durumu anlamak için inşaat sahasına girmenize bile gerek yok. Bölge zemin yapısını yol kenarındaki şevlerden görebiliyorsunuz. Santral inşaatındaki zemin yapısı da yol kenarındaki şevlerde gözlemediğiniz kırıklardan farklı değil. Bu alanda yapılabilecek birçok düzenleme var, doğru temel çalışmasıyla santrali kurabilirsiniz evet. Her türlü zemine yapı inşa edilebilir, teknik olarak. Ancak yapılmak istenen yapının kopyala/yapıştır değil, o zemine göre revize edilmesi gerekiyor. Bunların hiçbirini yapmıyor, çünkü projeyi revize etmeye yetkin değiller."

TEMEL DENİZ SUYU İLE DOLU

Daha öncesinde temellerde meydana gelen çatlaklar üzerinden örnek veren yetkili mühendis, "Bu çatlakların nedeni de mevcut zeminin kendi kendini taşıyamamasından kaynaklıdır. Zemin, üstüne binen ağırlıktan dolayı hareket ediyor, bahsettiğim kontrolsüz oturmalar yaşanıyor. Dolayısıyla temelde zamanla çatlaklar oluşuyor. Daha temeli taşıyamayan zemin reaktörü nasıl taşıyacak meçhul. Bunun yanı sıra yapılan temellerden deniz suyu geliyor, yeni temeller komple deniz suyu ile dolu. Bu çok trajikomik bir durum açıkçası. Her şeye rağmen zemine uygun olmayan planı yine uygulamayı deneyecekler ve kaçınılmaz olarak yine aynı sonuçlarla karşılaşacaklar" açıklamalarında bulundu.

Normalde hazırlanan projelerin sürekli güncellenmesi gerektiğinden bahseden mühendis, "En basit apartmanda bile proje üç, dört kere revize edilir ama böyle bir çalışma bu inşaatla hiçbir şekilde yapılmıyor. Dokümanları inceleyecek, işleyecek yetkinlikte hiçbir personel yok. Zemindeki oturmadan dolayı temel kırılıyor, kimse neden olduğuna dair yorum yapamıyor. Ve bu şekilde 2023'te birinci reaktörü çalıştırmayı planlıyorlar. Tek dertleri şu an için bu gibi görünüyor" dedi.

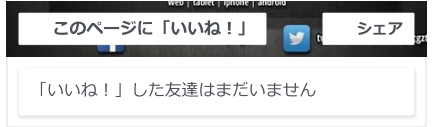
DOLGU PROJEYE TABİ DEĞİL

Temel atma öncesi yapılan dolgu çalışmasının projeye tabi olmadığını söyleyen bir başka yetkili, yapılan dolgularla ilgili hesaplamaların veya bilimsel verilerin bulunmadığını belirtti: "Dolgu yapılmadan önce kullanılacak malzemenin uygun olup olmadığını laboratuvar koşullarında incelenmelidir, tabii ki böyle bir şey söz konusu değil. Kullanılan dolgu malzemesinin niteliği belli değil. Konuyla ilgili bilimselliğe dayanan hiçbir cevap alınmıyor. Saha içerisindeki hiçbir dolgu çalışmasında mühendislik nosyonu gözetimelemiş, 'yapalım bir şey olmaz' mantığıyla hareket edilmiş durumda. Projede bilimsel hesaplara göre hareket eden hiç kimse yok."

Yatırımcı firmanın projesini denetlemediğinden bahseden bir başka personel ise, "Proje tamamıyla mevcut müteahhitlerin geçmişteki 'tecrübeleri' üzerinden yürüyor. Sanki bir nükleer santral yapılıyor gibi değil de bir apartman yapılıyor gibi hareket ediyorlar. Ki bir apartman inşa ederken bile çok daha ciddi bir süreç yürütülür. İçerideki süreç işte bu kadar kopuk ilerliyor" dedi.



Cumhuriyet Gazetesi
1.494.593 «いいね!」の数



AKDENİZ BÜYÜK RISK ALTINDA

Akkuyu NGS'nin soğutma işlemi deniz aracılığıyla yapılacak. Konuyla ilgili görüştüğümüz bir kimya mühendisi de soğutma işleminin ardından denize boşaltılacak olan sıcak suyun bölgedeki deniz sıcaklığının artmasına yol açacağını, canlı popülasyonunun bundan etkileneceğini söyledi. Soğutma işlemi modellemelerinin çevreye olan etkilerinden bahseden mühendis, projenin deniz sıcaklığına olan etkisinden daha yıkıcı bir etkiyle karşı karşıya kalacağımızı belirtti: "Soğutma meselesiyle ilgili deniz sıcaklığına olan etkisinden daha büyük bir problem var. Şöyle ki, bu tarz alanlarda suyun çekildiği borulara midye vs. yapışmaması adına suya klor karıştırılır. Haliyle sonrasında klor karıştırılan bu su denize geri boşaltılır. Farazi olarak konuşursak, bin 200 MW gücündeki bir reaktörü soğutabilmek için ise saatte yaklaşık 180 bin m3 su gerekir. Tesise ise bu reaktörlerden dört tane yapılması planlanıyor. Yani bu demektir ki, saatte 720 bin m3 klorlu su denize boşaltılacak. Çamaşır suyunda vs. kullanılan bu kimyasalın böylesine bir oranda Akdeniz'e boşaltıldığını düşündüğümüzde bunun ne derece yıkıcı etkileri olacağını görebiliyoruz."

TELAFİSİ MÜMKÜN OLMAYAN FELAKETLERE YOL AÇABİLİR

TMMOB Akkuyu Nükleer Güç Santrali İzleme Komisyonu'nun bu ayın başında yayımladığı raporda da tehlikelere dikkat çekilmişti. Nükleer Santralin birinci reaktörünün temelinde yaşanan çatlakların yaşanabilecek büyük tehlikelerin habercisi olduğu vurgulandığı raporda, Nükleer Güç Santrali'ne ihtiyaç olmadığı belirtilere, "Bir kaza olması durumunda telafisi olanaksız büyük felaketlere neden olur" denilmişti. İnşa edilecek reaktörlerde kullanılan teknolojinin hiçbir yerde denenmemiş bir teknoloji olduğu ilk ağızdan ifade edildiğinin yetkililer tarafından itiraf edildiğinin belirtildiği raporda, bu bilginin, Türkiye bürokrasisinin Akkuyu için gerekli formaliteleri, olağanın dışında ne denli hızlı yerine getirdiğini gösterdiğini bunun da büyük sakinler içerdiği kaydedilmişti.



UYGULAMALAR

E-Gazete	iPhone / iPad / Android
Cumhuriyet Arşivi	Günlük Gazete Manşetleri
Cumhuriyet Kitapları	Şans Oyunları
Reklam	Milli Piyango
Künye	Kaydettiklerim
İletişim	Manşetleri Sitene Ekle
Yayın İlekeleri	Hava Durumu
RSS	Önceki Seçimler
	31 Mart 2019 Yerel Seçimleri
	23 Haziran 2019 İBB Seçimi (tekrar)

GALERİLER

Video Galeri
Foto Galeri
+ Haber
+ Yaşam
+ Kültür-Sanat
+ Çevre
+ Gezi
+ Spor
+ Doğa ve İnsan



İlhan Selçuk'un Yazıları

21 Haziran 2010 tarihinde yayınladığımız Cumhuriyet Gazetesi Başyazarı İlhan Selçuk'un yazılarından seçmeleri okurlarımızla buluşturuyoruz. Bu köşede aydınlanmanın bilgesi Selçuk'un günümüze ışık tutan yazılarını bulabileceksiniz.

BÖLÜMLER

Astroloji	Bilim ve Teknoloji	Cumhuriyet Ege	Çalışma Yaşamı	Çevre	Çizerler	Dünya	Eğitim
Ekonomi	Gezi	Kitap	Konser	Kültür-Sanat	Otomobil	Pazar Yazıları	Piyasalar
Sağlık	Sinema	Siyaset	Sokak	Spor	Tiyatro	Türkiye	TV Rehberi
Uzay	Yaşam	Yazı Dizileri	Yerel Yönetimler	* Şu Anda			

